



COMUNE DI MONTELLA

PROVINCIA DI AVELLINO

PIANO URBANISTICO COMUNALE

LEGGE REGIONALE N. 16/2004 "NORME SUL GOVERNO DEL TERRITORIO"
REGOLAMENTO N.5/2011 DI ATTUAZIONE DELLE NORME PER IL GOVERNO DEL TERRITORIO

RTP
Prof. Arch. Enrico Stegnano

Arch. Vittorio De Vito

Arch. Arturo Petracca

Sindaco
Ferruccio Capone

Assessore alla Pianificazione Urbanistica
Arch. Salvatore Palmieri

RUP
Arch. Bruno Di Nardo

QUADRO CONOSCITIVO

PROTEZIONI - AREE PERCORSE DAL FUOCO

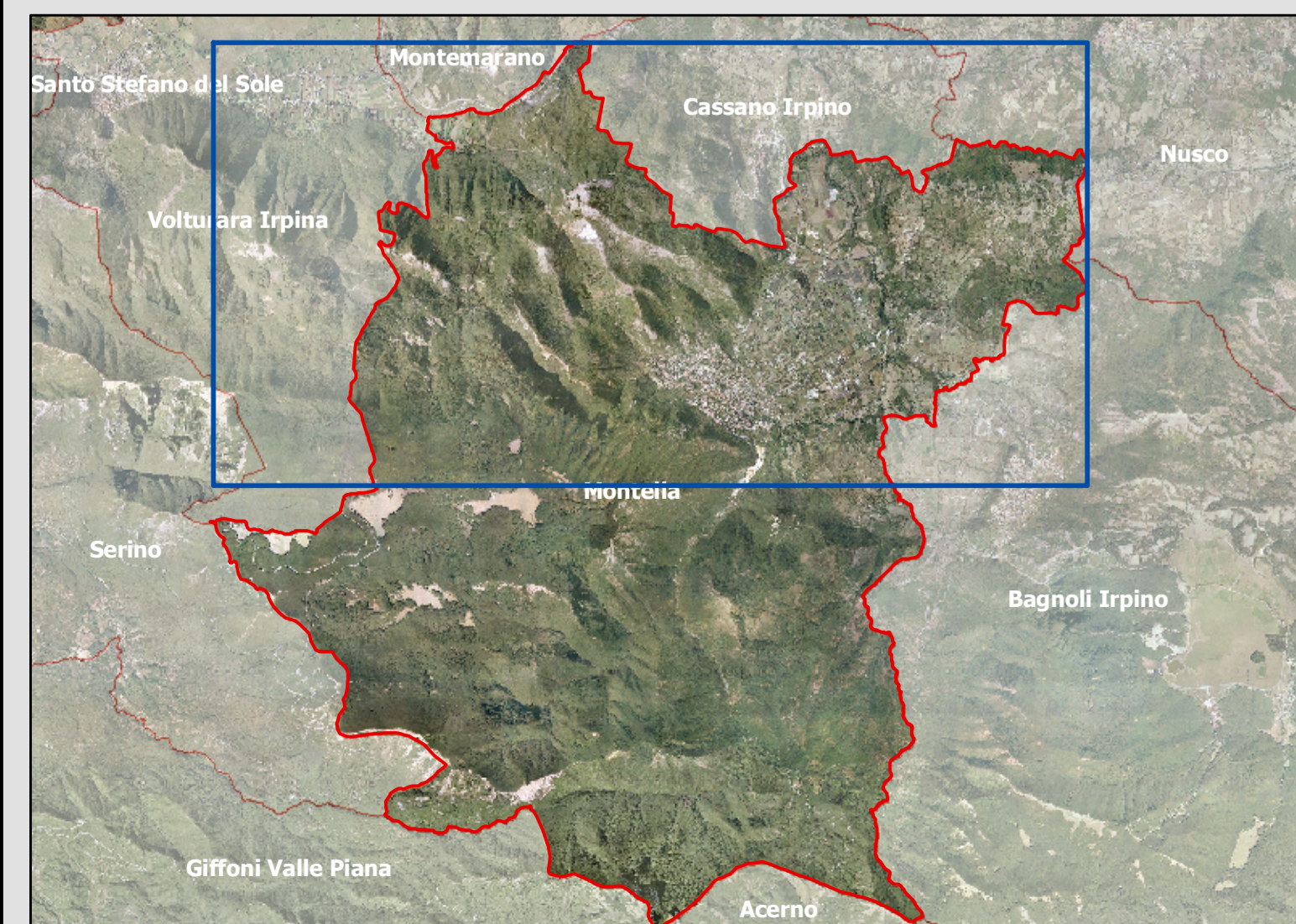
TAV. A5.4A **INQUADRAMENTO AMBITO NORD**

0 62.5 125 250 375 500 Metri Scala 1:10.000

LEGENDA

- Confine comunale
- Particelle catastali
- Delimitazione fogli catastali
- Aree percorse dal fuoco periodo 2011
- Aree percorse dal fuoco periodo 2009
- Aree percorse dal fuoco periodo 2008
- Aree percorse dal fuoco periodo 2007
- Aree percorse dal fuoco periodo 2006
- Aree percorse dal fuoco periodo 2005
- Aree percorse dal fuoco periodo 2004
- Aree percorse dal fuoco periodo 2003
- Aree percorse dal fuoco periodo 2002
- Aree percorse dal fuoco periodo 1997 - 2001

INQUADRAMENTO



Montemarano

Nusco

Cassano Irpino

Volturara Irpina

Bagnoli Irpino

Serino

